



KYSTPLAN RØDØY

- FOLKEMØTE I RØDØY KOMMUNE

4. SEPTEMBER

MONA GILSTAD & JAN-CHRISTER TORVIK

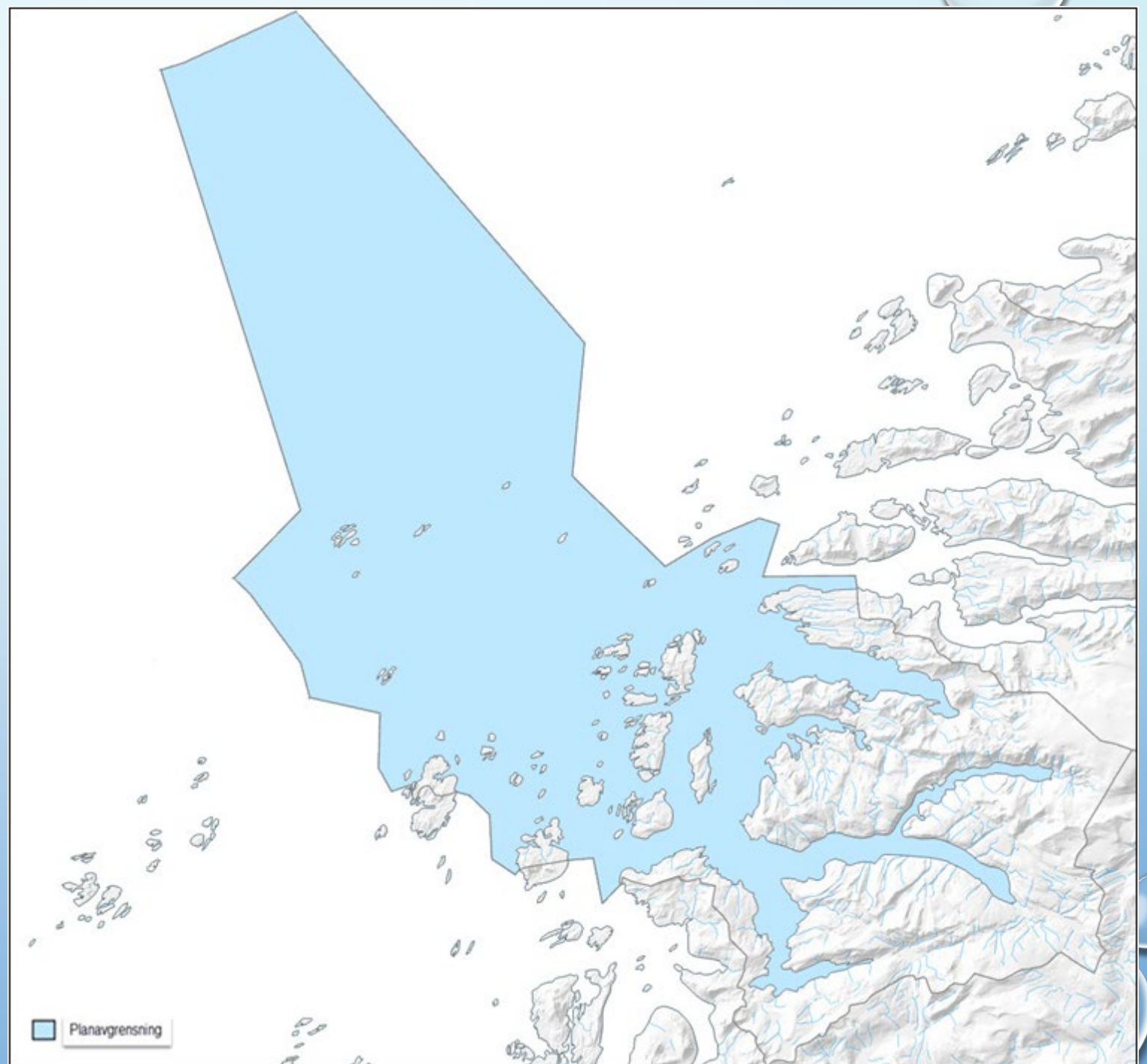
BAKGRUNN

- Gjeldende kystplan er fra 2001
- Rødøy kommune har anskaffet planfaglig rådgiver som skal bistå med å revidere og slutføre ny kystplan for kommunen
- Rødøy deltok i det interkommunale plansamarbeidet sammen med de fleste helgelandskommunene tilbake i 2013-2019. Planen ble vedtatt i kommunestyret i juni 2019, men ble senere underkjent av Statsforvalteren
- Det skal tas utgangspunkt i planen som ble utarbeidet frem til vedtak i 2019
- Siden det er over 5 år siden vedtatt plan ble utarbeidet, skal det gjennomføres ny komplett prosess for utarbeidelse av Kystplan Rødøy inkl. konsekvensutredning

HVORFOR KYSTSONEPLANER?

- Bakgrunnen er at PBL i 1989 ga kommunene mulighet til å planlegge sine sjøarealer innenfor grunnlinjen. Offentlige myndigheter skal ivareta statlige føringer og er gitt innsigelsesrett
- Utviklingen av oppdrett var en viktig drivkraft for at mange kommuner opprettet kommunedelplaner for sjøarealene. Man ville styre lokaliteter til områder som er mest mulig optimale for næringen og minst mulig i konflikt med andre interesser
- Arealplanlegging er politikk og politikkutforming
 - Kommunestyrene er planmyndighet - Hva skal planen legge til rette for? Hvilken effekt vil man oppnå med planen?
 - Gjennom planprosessen får politikerne innsikt i kommunens handlingsrom, hvordan en skal ta hensyn til nasjonale føringer og hva føringene betyr for kommunen
- Kommunen må inkludere faglige vurderinger (planfaglig rådgiver) av naturgitte forutsetninger for fiskeri- og havbruksaktivitet i planleggingen (marinbiologisk kunnskap, bruk og sammenstilling av stedfestet informasjon og egnethetsanalyser for havbruksvirksomhet), etc.

Planområdet er kommunens kystzone
avgrenset av kystkonturen (kote 0),
kommunegrensen og grensen for 1
nautisk mil utenfor grunnlinja



PLANFAGLIG RÅDGIVER

- RØDØY KOMMUNE HAR INNGÅTT AVTALE MED ARCON PROSJEKT AS
- ERFARING FRA KP-HELGELAND, KP-NAMDALLEN, KP-SØRE SUNNMØRE, KP-NORD-TROMS OG KP-FINNMARK



Prosjektleder:

- Prosessledelse
- Sammenstilling av DOK-data
- Geografiske analyser
- Plankart inkl. bestemmelser



Prosjektmedarbeider

- Konsekvensutredning og ROS-analyse
- Planbeskrivelse og bestemmelser
- Marinbiologi



Rødøy kommune
kystfolket under Polarsirkelen

Invitasjon til folkemøte om arbeidet med ny
kystsoneplan i Rødøy kommune

Folkemøte

- oppstart av kystplan Rødøy

Gjeldende kystplan er datert 2001! For å kunne forvalte havområdene på en mer bærekraftig måte er det viktig at Rødøy kommune tar kystsoneplanen opp til revisjon for å ivareta gjeldende lovverk, samt gi innbyggere og andre interessenter mulighet til å påvirke rammene for utvikling av kystsonen. Er du bruker av eller engasjert på andre måter i det som går for seg i sjøområdene i din kommune? Da anbefaler vi at du deltar på møtet om bruk og rammer for framtidig arealutnyttelse av sjøarealene.

**Møtet gjennomføres onsdag 04. september
kl. 16:00 i kommunestyresalen i Rødøy
Rådhus på Vågaholmen**

Det blir varslet planoppstart i etterkant av møtene og gitt mulighet for å gi skriftlige innspill til planen, samt mulighet for ettersyn av planforslag i løpet av 2025.

Velkommen!

FOLKEMØTE

• HVORFOR FOLKEMØTE?

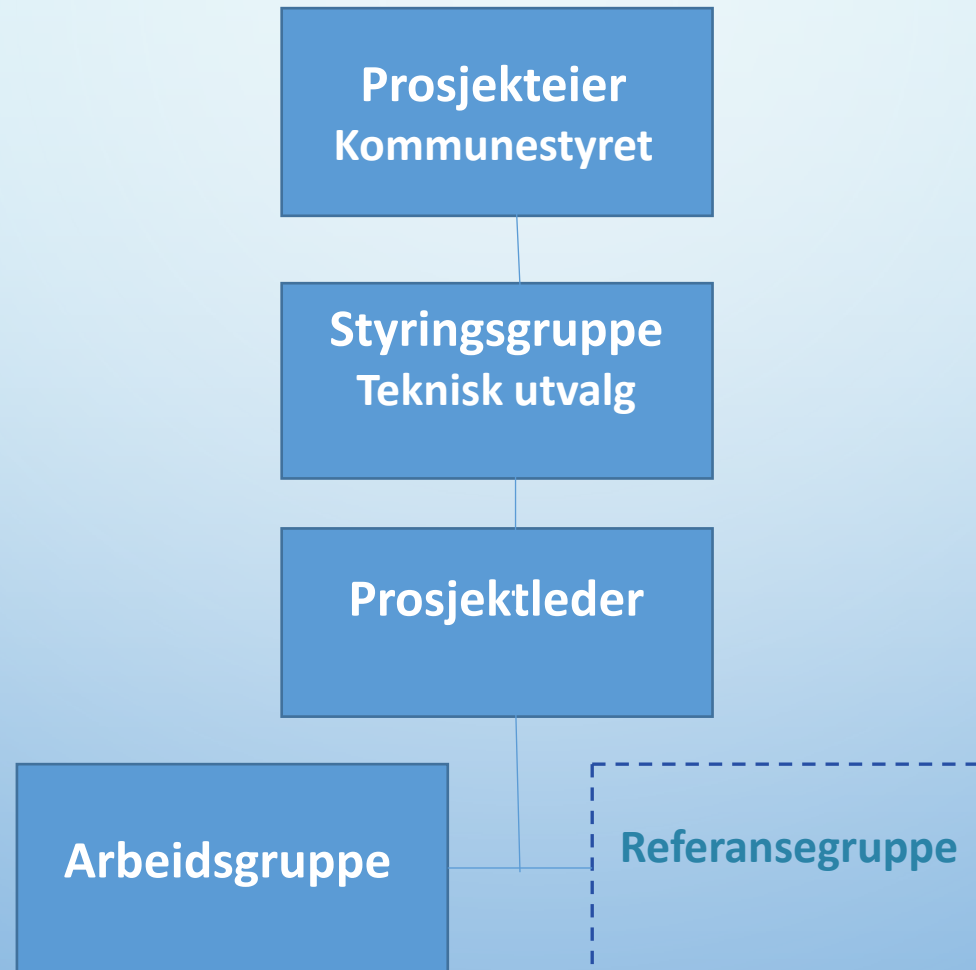
- MEDVIRKNING OMTALES I PBL § 5-1, FØRSTE AVSNITT.
- DET ER ØNSKELIG MED EN GOD MEDVIRKNINGSPROSESS FOR Å SIKRE MULIGHETENE FOR EN REELL OG AKTIV MEDVIRKNING FRA ALLE INTERESSEGRUPPER I DEN HENSIKT Å GJØRE PLANEN BEDRE.
- MEDVIRKNING KAN OGSÅ SKAPE FORSTÅELSE BLANT ULIKE INTERESSETER AV KYSTSONEN OG BIDRA TIL Å DEMPE EVENTUELLE INTERESSEKONFLIKTER.

• ETTER AT STYRINGSGRUPPA ER KONSTITUERT VARSLES PLANOPPSTART OG HØRING AV PLANPROGRAM

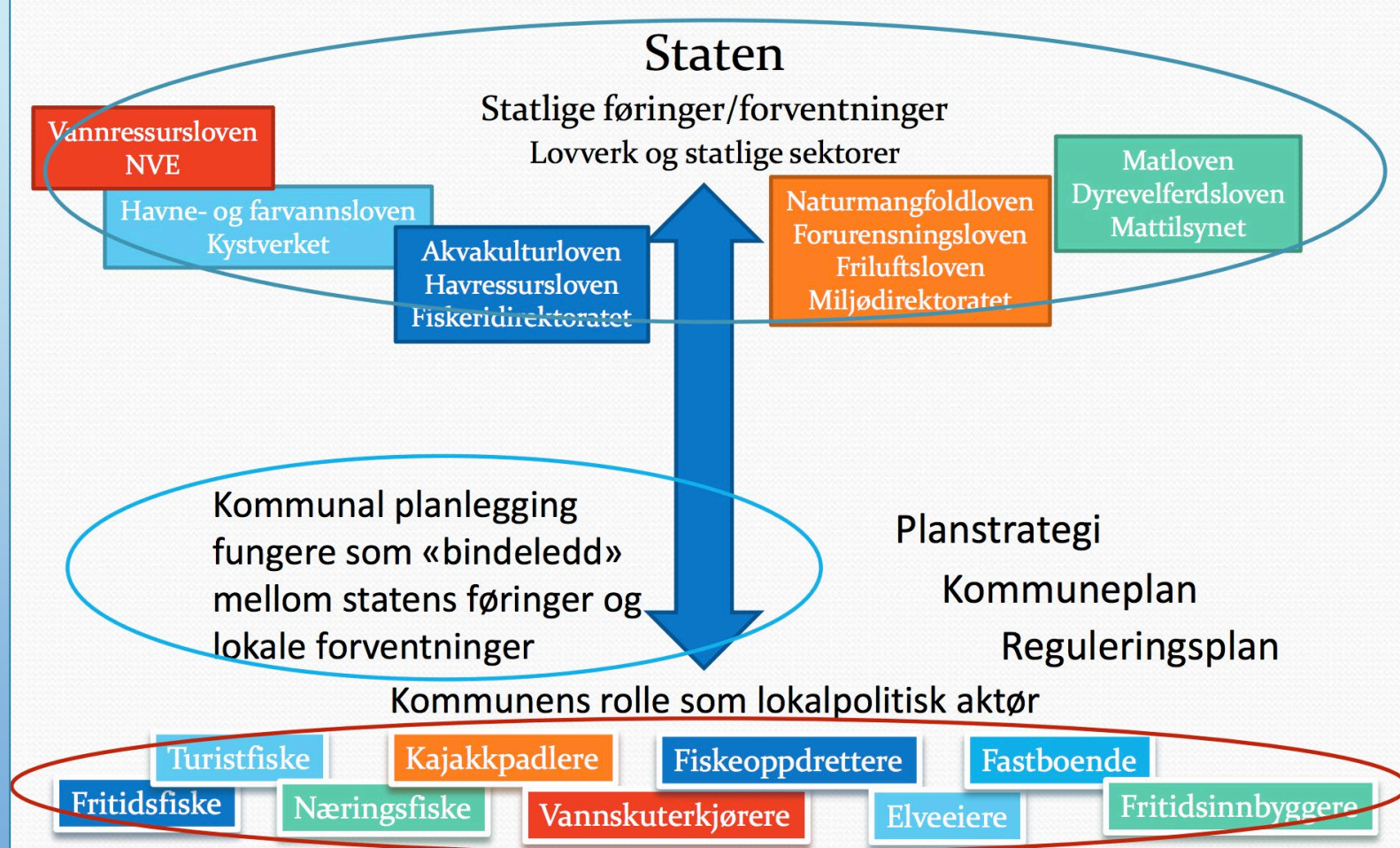
• DET ÅPNES SAMTIDIG FOR Å KUNNE GI INNSPILL TIL PLANEN. FRIST ANNONSERES

• MER KONKRET INFORMASJON VIA KOMMUNENS NETTSIDER

ORGANISERING AV PLANARBEIDET



Kommunenes rolle:



- KOMMUNESTYRENE ER PLANMYNDIGHET
- PBL. § 11-5: «KOMMUNEPLANENS AREALDEL SKAL OMFATTE PLANKART, BESTEMMELSER OG PLANBESKRIVELSE HVOR DET FRAMGÅR HVORDAN NASJONALE MÅL OG RETNINGSLINJER, OG OVERORDNEDE PLANER FOR AREALBRUK, ER IVARETATT»
- DET ER OVER 20 FORSKJELLIGE OFFENTLIGE MYNDIGHETER SOM HAR INNSIGELSESRETT TIL KPA

...OG DET ER MANGE Å TA HENSYN TIL



Tilsynelatende god plass på havet...



Stefan Barth/visithelgeland, Helgeland Reiseliv as

..... helt til man møter byråkratiet!

The image shows a screenshot of a GIS web application. On the left is a legend titled "Kartlag" with a list of planning layers. The main area is a map of a coastal region with various planning boundaries and features. The legend includes:

- Arealplaner - Planoppstart
- Arealplaner - Vedtatte
- Arealressurs
- Basisdata
- Energi
- Forurensning og støv
- Friluftsliv
- Geologi
- Grunnkart arealregnskap
- Kulturminner
- Kyst og fiskeri
- Natur og landskap
- Naturfare
- Naturvern
- Vassdrag

The map displays several planning areas with different hatching patterns and colors, including pink, yellow, and green. Key locations and features are labeled, such as "Selsøy", "Rosøy", "Kvalvika", and "Hestvik". A scale bar at the bottom indicates a distance of 1 350 256,01 24 306 627,92 Fot. The bottom right corner shows navigation controls and a "3D" button. The footer contains copyright information: "© Lantmäternet, Lantmäteriverket/NLS, OpenStreetMap | © Statsforvalteren i Nordland, Nordland fylkeskommune | Miljødirektoratet | Fiskeridirektoratet | Copyright Statens kartverk" and "Powered by Esri".

Planprosessen

- samme som for kommuneplanens arealdel

1. Planprogram (rammeavklaringer)
2. Samråd og medvirkning
 - Informasjonsmøter (lokale interesser)
 - Regionalt planforum (sektormyndigheter)
3. Konsekvensutredning (KU) og Risiko- og sårbarhetsanalyse (ROS)
 - Overordnet KU på virkningen av utbygging på hele planområdet
 - KU for enkelttiltak. I all hovedsak innspill til akvakultur
4. Utarbeide planforslag
 - Plankart, bestemmelser, planbeskrivelse inkl. KU/ROS-analyse
5. Høring og vedtak

HØST 2024

2025

VÅR 2026

PLANOPPSTART OG PLANPROGRAM

UTARBEIDE FORSLAG TIL
PLANPROGRAM

VARSEL OM PLANOPPSTART
(§11-12)
HØRING OG OFFENTLIG
ETTERSYN AV PLANPROGRAM
I MINST 6 UKER (§ 11-13)

Bearbeide

FASTSETTE PLANPROGRAM
(§ 11-13)

Planprogram



UTREDNINGER OG PLANLØSNINGER

KUNNSKAPSGRUNNLAG

- Situasjonsbeskrivelse
- Kartlegging og utredninger
- Sammenstille eksisterende

UTVIKLE PLANLØSNINGER MED
EVENTUELLE ALTERNATIV

Eventuelt drøftingsutkast

SAMRÅD OG MEDVIRKING OM
UTREDNINGER OG
PLANLØSNINGER



PLANFORSLAG OG PLANBEHANDLING

UTARBEIDE PLANFORSLAG

- Plankart
- Bestemmelser og retningslinjer
- Planbeskrivelse med KU/ROS

HØRING OG OFFENTLIG
ETTERSYN AV PLANFORSLAG
MED EVENTUELLE
ALTERNATIV I MINST 6 UKER
(§ 11-14)

Bearbeide

VEDTAK KOMMUNESTYRET (§ 11-15)
EVENTUELL GODKJENNING MD
(§ 11-16)

KUNGJØRING AV PLANEN (§ 11-15)

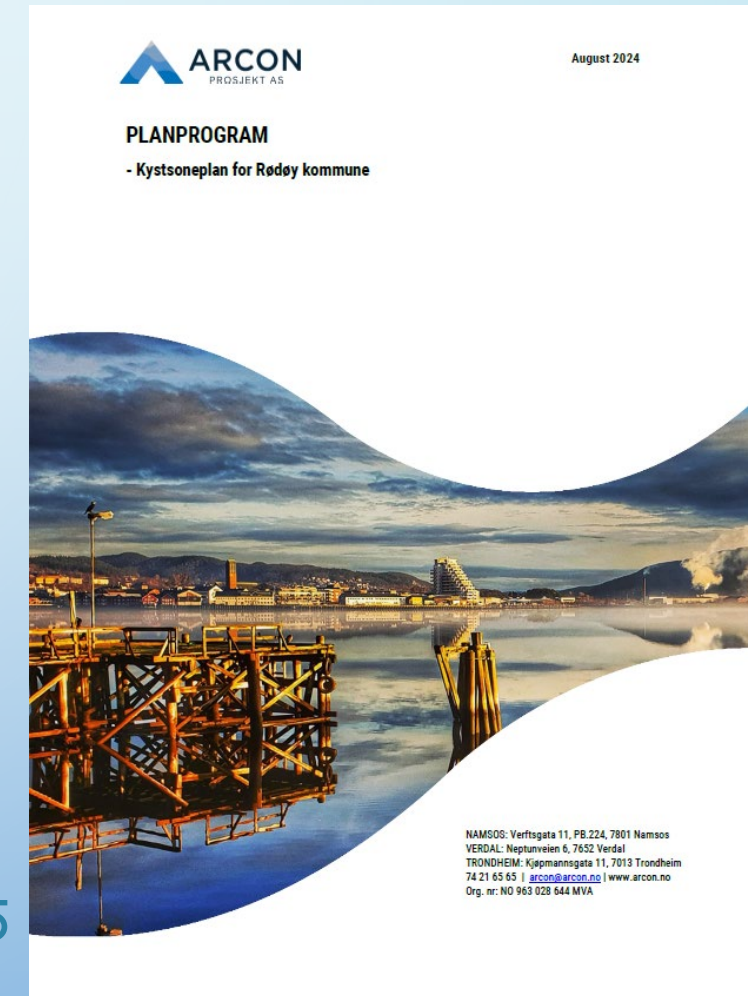


Bestemmelser

Plan-
beskrivelse
med
konsekvens-
utredning

PLANPROGRAM

- SETTER MÅL FOR ARBEIDET, BESKRIVER PROSJEKTET, UTREDNINGER OG MEDVIRKNING
- PROSJEKTET BLIR PRESENTERT I PLANFORUM 18. SEPT.
- SKAL PÅ OFFENTLIG HØRING
- INNSPILL HOVEDSAKELIG FRA OFF. MYNDIGHETER
- MERKNADSBEHANDLING OG REVIDERT PLANPROGRAM
- VEDTAS I KOMMUNESTYRENE I LØPET AV 1. KVARTAL - 25



SAMRÅD OG MEDVIRKNING

- MØTER MED ADMINISTRASJONEN (ARBEIDSGRUPPA)
- FOLKEMØTE I DAG 4.09
 - PRESENTASJON AV FORMÅL, INNHOLD, PROSESS, ETC (PLANPROGRAM)
 - INVITASJON OM Å GI INNSPILL TIL PLANEN
- REGIONALT PLANFORUM 18.09 (SEKTORMYNDIGHETENE)
- MØTER MED AKTUELLE INTERESSEGRUPPER
- IVARETA EVT. SAMISKE INTERESSER OG KOMMUNENS KONSULTASJONSPLIKT
- PRESENTASJON AV UTKAST TIL PLANFORSLAG TIL ARBEIDSGR., STYRINGSGR. OG I FOLKEMØTE
- PRESENTASJON AV PLANFORSLAG TIL KOMMUNESTYRENE I FBM. VEDTAK OM HØRING AV PLANFORSLAG

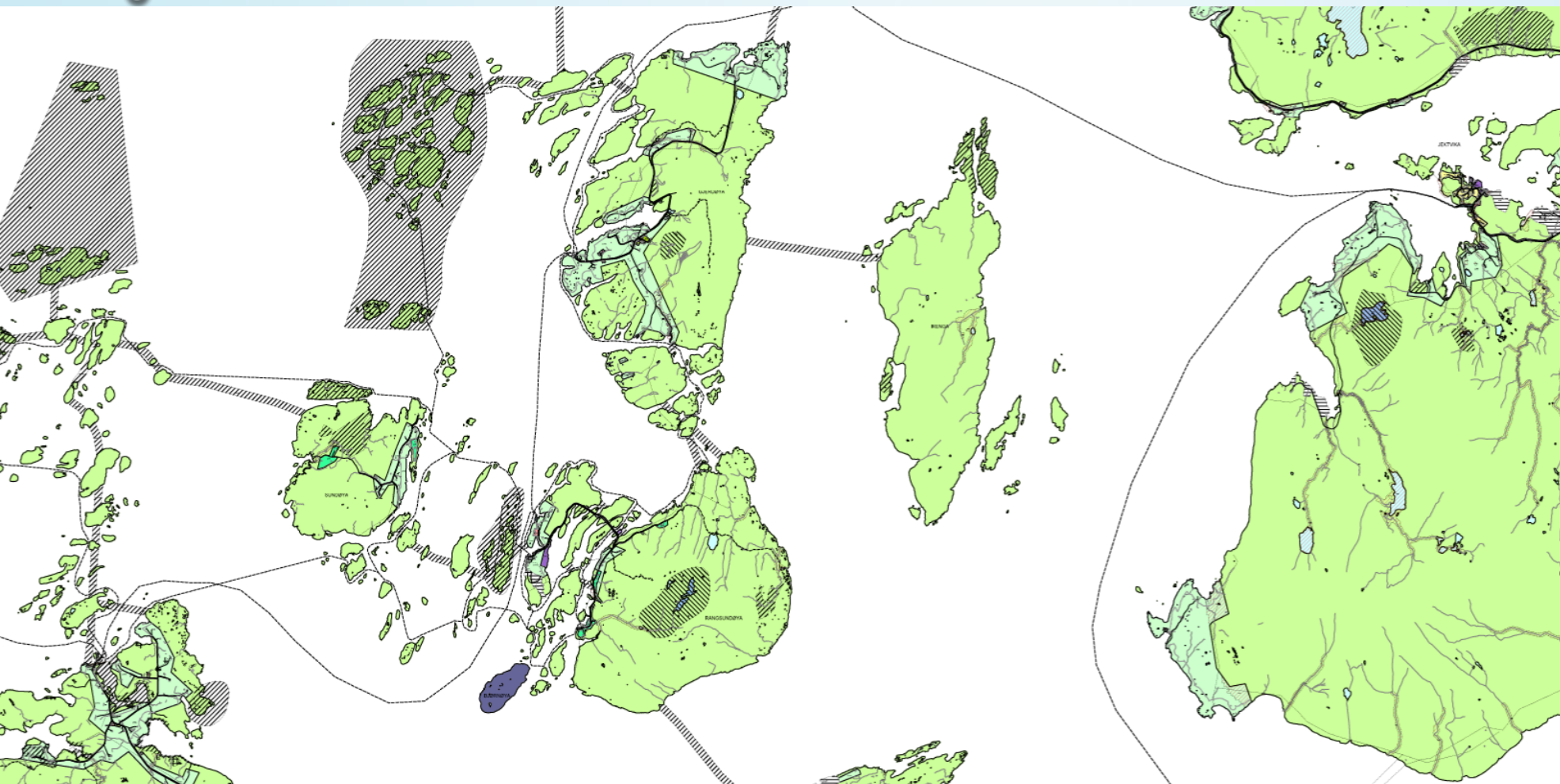
Arealformål i kommuneplan - utdrag

⊕ *Bruk og vern av sjø og vassdrag med tilhørende strandsone* med underformål (pbl § 11-7 nr.6)

	SOSI-kode	Eksisterende arealformål	Nytt arealformål
6. Bruk og vern av sjø og vassdrag, med tilhørende strandsone	(6000)		
Bruk og vern av sjø og vassdrag med tilhørende strandsone	6001		
Ferdsel	6100		
Farled	6200		
Småbåthavn	6230		
Fiske	6300		
Akvakultur	6400		
Drikkevann	6500		
Naturområde	6600		
Friluftsområde	6700		
Kombinerte formål i sjø og vassdrag med eller uten tilhørende strandsone	6800		

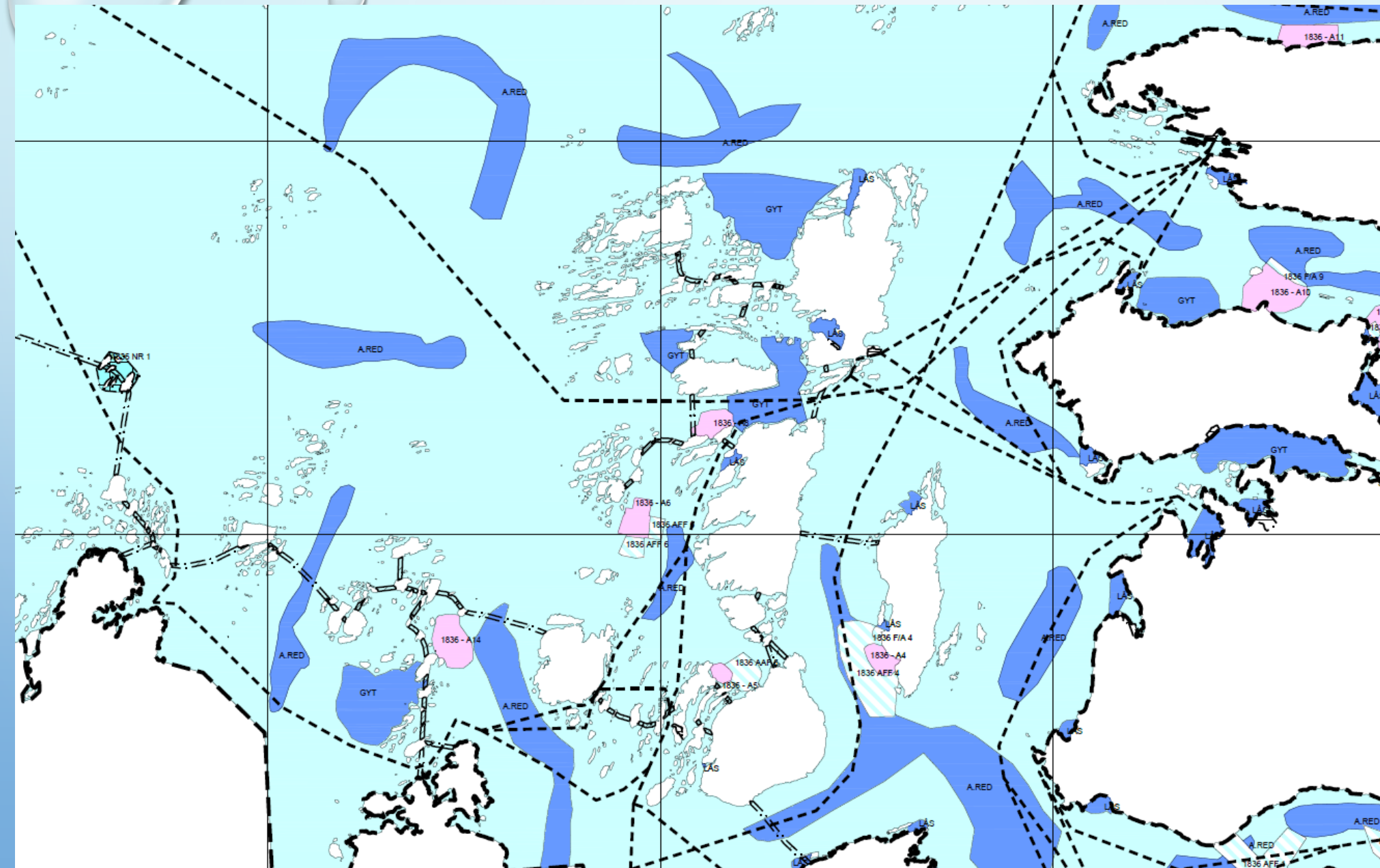
Bredde på stripene i kombinasjoner; 2,5

- Eller kombinasjon av ulike formål



PLANSTATUS: GJELDENDE PLAN

PLAN- FORSLAG FRA 2019



Innspill om ny bruk

Akvakultur
Utvidelse av
lokaliteter
Nye havner
ferdselsområder

Konsekvensutredes i
forhold til natur, miljø,
samfunnshensyn

Eksisterende bruk

Fiskeri
Natur
Friluftsliv

Vurdere kvalitet og
viktighet av
data/forslag

Eksisterende plan

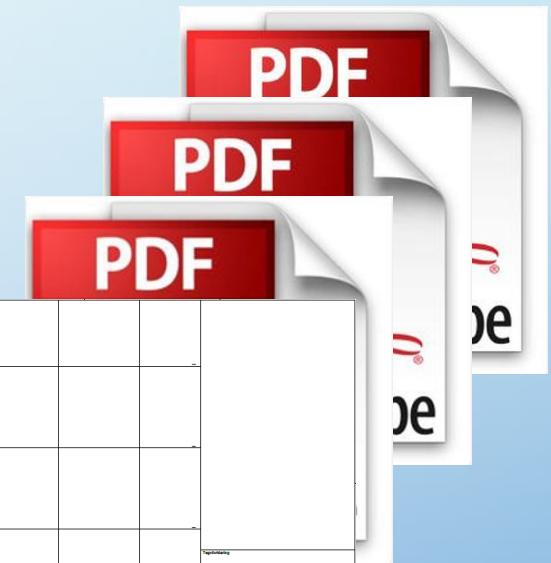
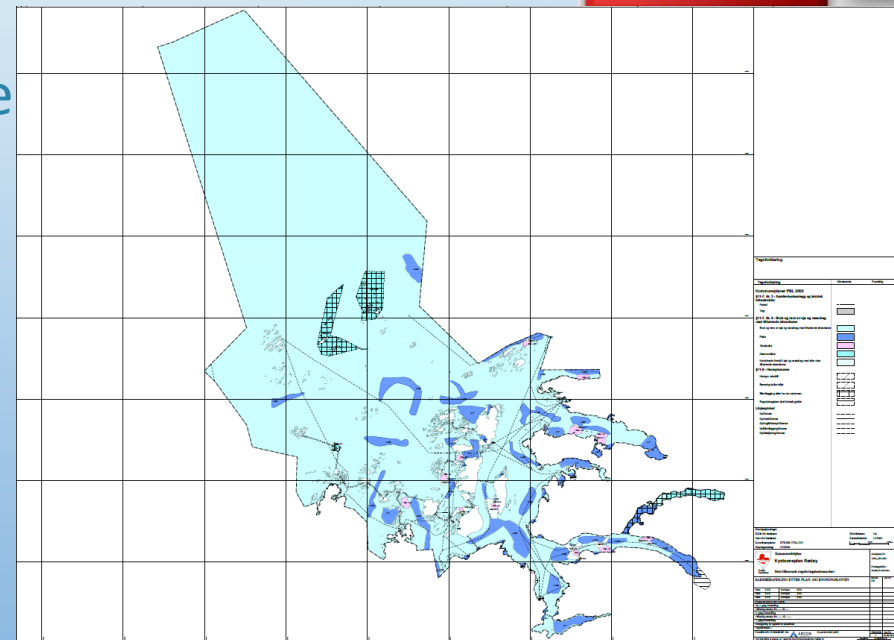
Variierende fra
kommune til
kommune

Vurdere videreføring

Kartforslag med ulike arealer

PLANFORSLAG

- Planmaterieell:
 - Planbeskrivelse
 - Plankart (PDF/SOSI)
 - Planbestemmelse og – retningslinjer
 - Konsekvensutredning og ROS-analyse



RESULTAT

KOMMUNENE FÅR BEDRE OVERSIKT OVER MULIGHETER OG BEGRENSNINGER FOR Å VIDEREUTVIKLE SJØRBASERTE NÆRINGER

GI POLITIKERE OG SEKTORMYNDIGHETER ET STYRINGSVERKTØY FOR GOD FORVALTNING OG GODE BESLUTNINGER VED Å:

- OPPDATERE OG SAMKJØRE KYSTSONEPLANER I KOMMUNENE FOR STØRRE VANNOMRÅDER
- TILFØRE KOMPETANSE OM MARINE MILJØ OG OM BÆREKRAFTIG OG ØKOSYSTEMBASERT FORVALTNING
- KARTLEGGE, SAMORDNE OG OPPFORDRE DE ULIKE INTERESSENE TIL BEDRE SAMARBEID

SIKRE EN HELHETLIG OG ØKOLOGISK FORVALTNING AV SJØAREALER JF. EU'S VANNDIREKTIV VED AT:

- NATURENS TÅLEGRENSER SETTER RAMMENE FOR HVORDAN KYSTSONEN SKAL BRUKES OG IKKE BARE ØNSKER OM KORTSIKTIG BEHOV OG ADM. GRENSER
- KYSTSONEFORVALTNINGEN BYGGES PÅ KUNNSKAP OG NATURFAGLIGE KRITERIER
- SIKRE AREAL AV GOD VANNKVALITET FOR EN BÆREKRAFTIG VEKST I HAVBRUKSNÆRINGA

