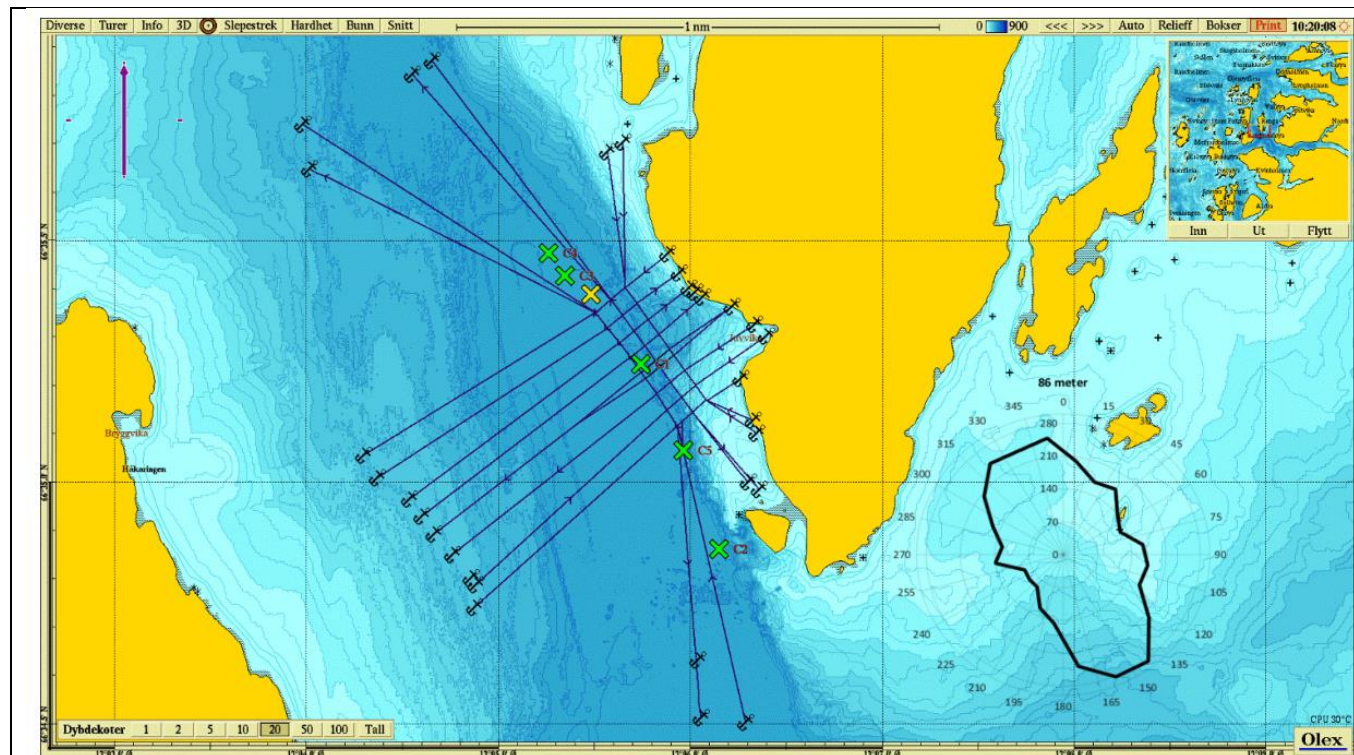
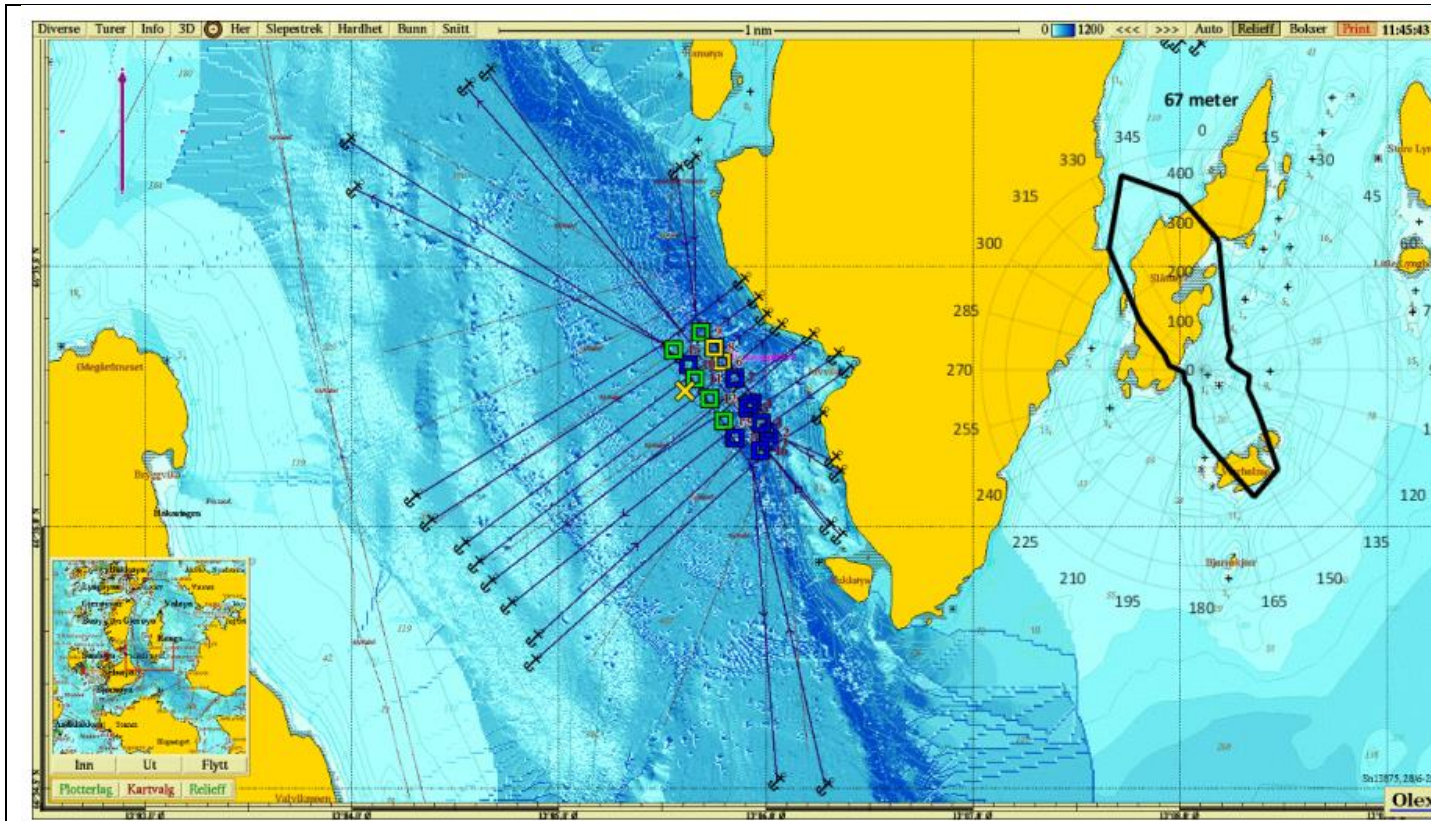


Figur 2: Undersøkellesområdet ved Renga S. Posisjon for plassering av strømrigg er markert med grønt kryss, og anleggsrammen for Renga S er vist i svart. Målestokk vises øverst i figuren. Kartkilde: Olex.

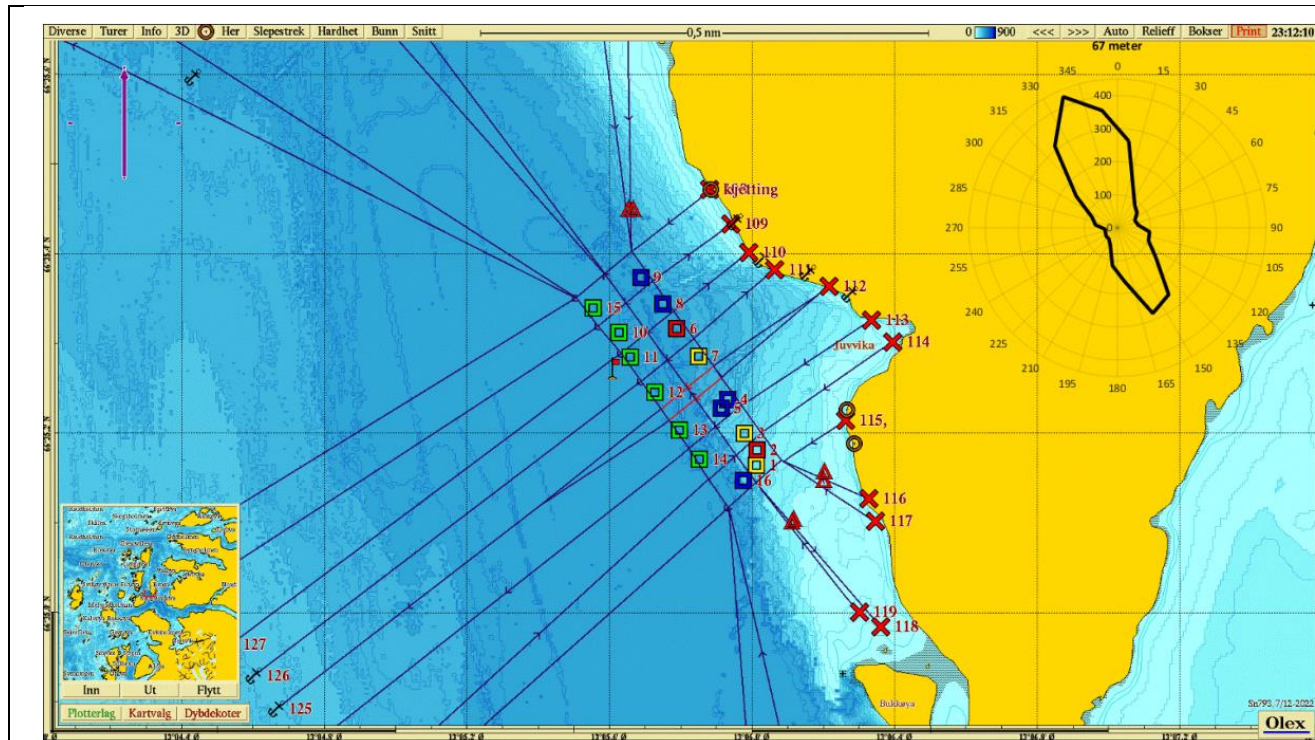


388-11-20C

Figur 2: Kartet viser anleggsplassering sammen med C-stasjoner og fortøyningslinjer. Lilla pil viser orientering av kart, strømrose viser vanntransport ($m^3/m^2/døgn$) for hver 15° sektor på 86 meters dyp (spredningsdyp), og gult kryss markerer posisjon for strømmålingene i 2019 ($66^\circ35.389\text{ N}$, $13^\circ05.483\text{ Ø}$; Sivertsen, 2019). Målestokk vises øverst i bildet. Kilde: Olex. Kartdatum WGS84.



Figur 2: Kartet viser anleggsplassering sammen med B-stasjoner og fortøyningslinjer. Lilla pil viser orientering av kart, strømrose viser vanntransport ($m^3/m^2/døgn$) for hver 15° sektor på 67 meters dyp (spredningsdyp), og gult kryss markerer posisjon for strømmålingene i 2022 ($66^\circ 35.260\text{ N } 13^\circ 05.609\text{ Ø}$; Neergaard, 2022). Målestokk vises øverst i bildet. Kilde: Olex. Kartdatum WGS84.



Figur 3: Kartet viser anleggsplassering sammen med B-stasjoner og fortøyningslinjer. Lilla pil viser orientering av kart, strømmrose relativ vannfluks (%) for hver 15° sektor på 67 meters dyp (spredningsdyp), og rødt flagg markerer posisjon for strømmålingene i 2022 (66°35.260 N, 13°05.609 Ø; Neergaard, 2022). Målestokk vises øverst i bildet. Kilde: Olex. Kartdatum WGS84.