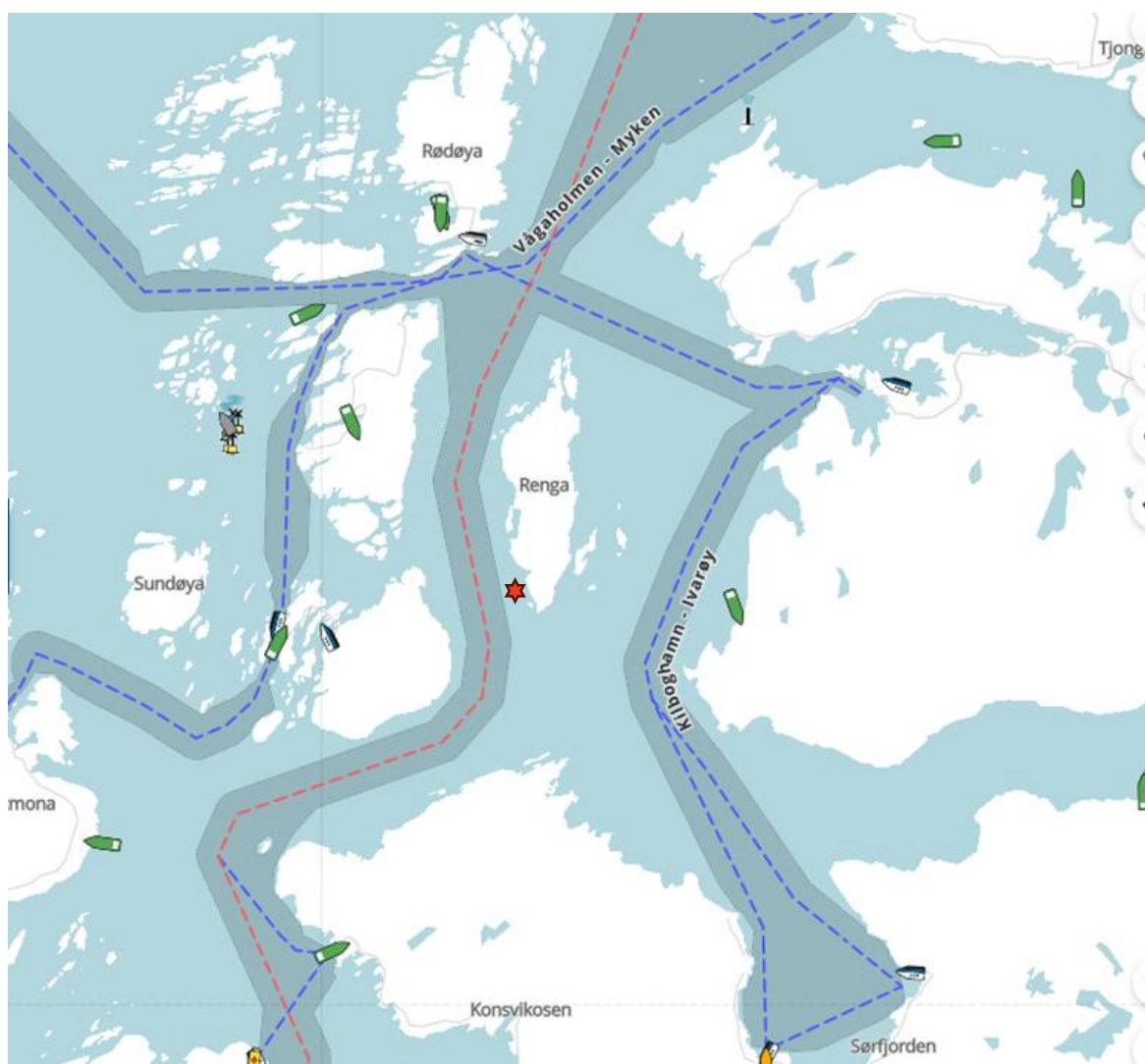


Til den det måtte angå,

Lovund, 22.07.2024

## Ferdsel og sikkerhet ved Renga S

Søker vurderer det slik at anlegget ligger ved hovedled ref farledsforskriften. Søker vurderer ikke trafikk ved lokalitet til å være et hinder for hovedled. Kart hentet ut fra NAIS.



Figur 1: Utklipp fra kartverket NAIS som viser ledene ved Renga S. Plassering til Renga S er indikert med en rød stjerne. Hovedled er markert i rødt og biled er markert med blått.

Anlegget vil bli merket i henhold til krav fra Kystverket med bøyer og blink, samt hvis Kystverket etter en nautisk vurdering pålegger søker merking med fysisk AIS vil selvfølgelig et eventuelt pålegg bli etterkommet. Ettersyn og vedlikehold av fortøyningene vil bli utført i henhold til Brukerhåndbok fra leverandør.

Det vil være daglig ferdsel inn og ut av anlegget av de som har ansvar for drift av lokaliteten. Større båt for levering av fôr vil på høyets produksjon ha ukentlig anløp, men dette vil naturlig nok variere etter hvor en er i forhold til produksjon da med hensyn på stående biomasse i anlegget. Brønnbåt vil anløpe ved levering av smolt, uttak av slaktefisk og ved andre behovstriggende operasjoner som for eksempel avlusning. I forbindelse med operasjoner kan det i tillegg være anløp av andre større fartøy.

Servicebåter som utfører tjenester i forbindelse med vasking av not, vil på den "varme årstiden" ha anløp hver tredje uke, samt at større servicefartøy som utfører vedlikehold på fortøyninger, vil ha årlige, planlagte anløp.

Med vennlig hilsen

Odd Stensland  
Teknisk Ansvarlig Sjø  
NOVA SEA HAVBRUK AS